



MYO

1905

NOVEDADES 2026

NEBULA

Nebula es un programa diseñado para adaptarse a cualquier espacio creando las formas y medidas que se deseen. Se compone de 2 tipos de mallas metálicas, horizontal y vertical, que se pueden combinar de infinitas maneras aportando magia a cualquier espacio. Se puede combinar en colores a medida y elegir la fuente de luz que se desee.

Nebula is a program designed to adapt to any space, creating the desired shapes and sizes. It consists of two types of metal mesh, horizontal and vertical, which can be combined in countless ways, adding a touch of magic to any space. Custom colors and a choice of light source are available.



28116/1 GALAXIA VERTICAL 60cmH 15cmD MATERIAL: ACERO/ STEEL MESH
28117/1 GALAXIA HORIZONTAL 60cmL 15cmH MATERIAL: ACERO/ STEEL MESH
Version horizontal ajustable en altura gracias a sus 2 tensores
Para ser iluminada con spotlights no incluidos/ To be illuminated with spotlights not included





Proyecto La Orchidée Nocturne Hotel por Laura Bracho
La Orchidée Nocturne Hotel project by Laura Bracho

ORION

Orion es un programa de diseño ideado para adaptarse a cualquier espacio, sin importar el tamaño y la forma. Se trata de un diseño escultural que se puede crear en innumerables formas. Realizado en tela de acero, aporta al espacio un sinfín de juegos de luces y sombras, un acento verdaderamente diferenciador. El tipo de iluminación, no incluido, se diseña a medida para cada proyecto.

Orion is a design program conceived to adapt to any space, regardless of size and shape. It is a sculptural design that can be created in countless forms. Made of steel mesh, it brings to the space a myriad interplay of light and shadow, a truly distinctive accent. The type of lighting, not included, is custom-designed for each project.



28119/1B 135cmD 205cmH



28119/1B detalle de tela / mesh detail





Espacio por Laura Bracho / Space by Laura Bracho



LAGRIMA

La colección Lagrima se inspira en la belleza de la combinación del cristal y el latón con una fuente de luz que recorre verticalmente su forma aportando alma al diseño. Elige entre cristal fumé gris o transparente con esfera de latón o todo el cuerpo de cristal.

The Lagrima collection is inspired by the beauty of combining glass and brass, with a light source running vertically through its form, giving the design its soul. Choose between smoked gray or clear glass with a brass sphere, or a completely glass body.



28113/1E COLGANTE CRISTAL FUMÉ SIN BOLA/ FUMÉ GLASS PENDANT WITHOUT BALL
DIAMETRO: 8 CM ALTURA: 42CM
MATERIAL: LATON Y CRISTAL
Número de Luces: 1 (LED incluido) Tipo de LED: 338LM, 6W, 2700K
Regulable: Si



Espacio por Laura Bracho / Space by Laura Bracho

28115/1E COLGANTE CRISTAL FUMÉ CON BOLA LATON/BRASS BALL AND FUMÉ GLASS PENDANT
DIAMETRO: 8 CM ALTURA: 42CM
MATERIAL: LATON Y CRISTAL
Número de Luces: 1 (LED incluido)
Tipo de LED: 338LM, 6W, 2700K

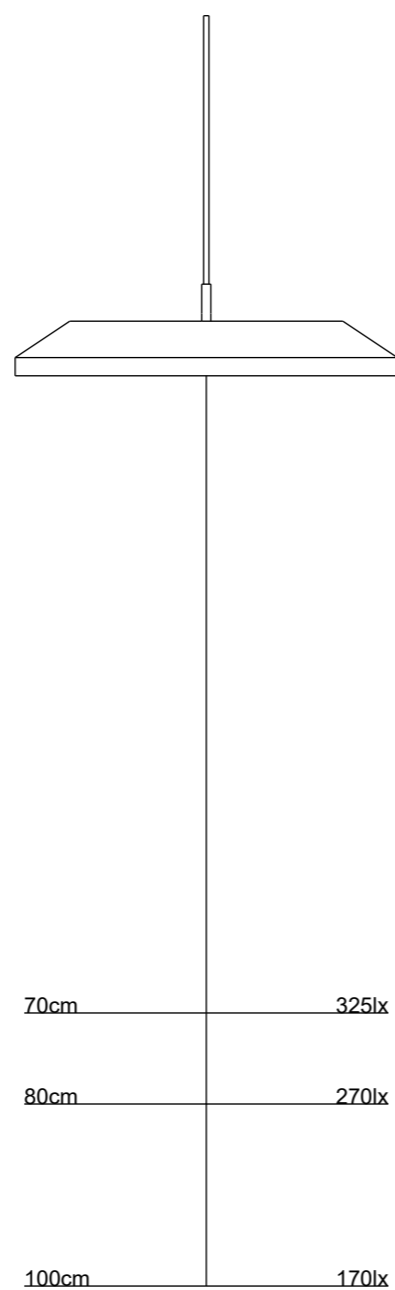
SADA

Sada esta inspirada en la luz filtrada a través de una grieta. Su potente fuente de iluminación nos permite recibir la luz a través de la apertura perimetral del difusor. Sada nos ofrece una luz indirecta, pura y de gran confort.

Sada is inspired by light filtering through a crack. Its powerful light source allows us to receive light through the diffuser's perimeter opening. Sada offers us a pure, indirect, and highly comfortable light.



28121/1N 42cmD 14cmH 6 G9 (bombillas opcionales/optional bulbs)
Bombillas opcionales recomendadas/ optional recommended bulbs:
6x7W total 42W 4200lm 3000°K



Cálculo realizado con 6 x G9 700lm
Calculation performed with 6 x G9
700lm



28121/1N





EPHELIA

El desarrollo de curvas irregulares y pronunciadas, con un LED oculto en su marco de acero, subliman el efecto Moaré de la malla de acero rígido de Ephelia. Un mágico recorrido de curvas y luz que ofrece un sugerente confort visual.

The development of irregular and pronounced curves, with an LED concealed within its steel frame, enhances the Moiré effect of Ephelia's rigid steel mesh. A magical journey of curves and light that offers a captivating visual comfort.

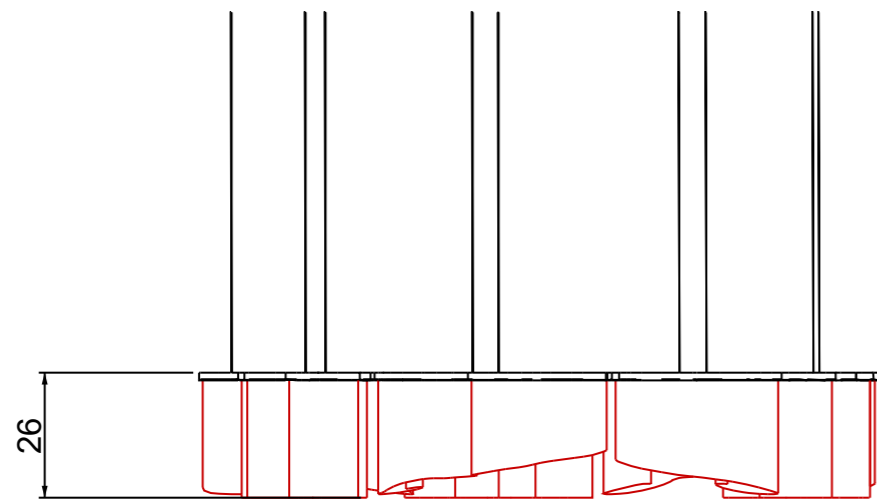
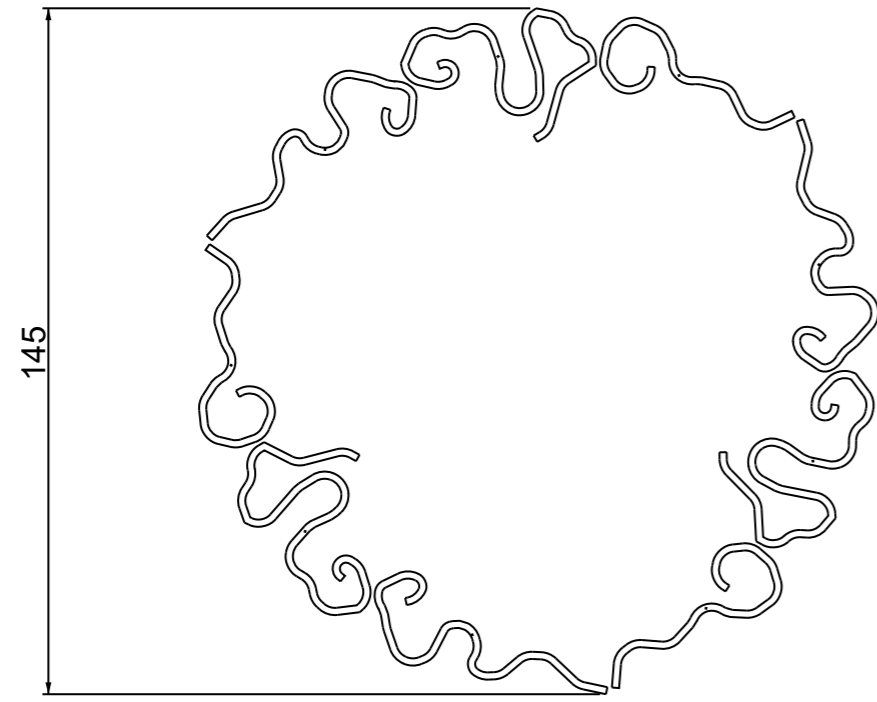


CLEVELAND CAVALIERS NBA PRIVATE MEMBER'S CLUB

Ephelia luce en el centro del restaurante VIP del Rocket Arena siendo la protagonista principal de este ambiente elegante y sofisticado.

Ephelia takes center stage in the Rocket Arena's VIP restaurant, becoming the main attraction in this elegant and sophisticated setting.

28095/300D 28095/300DU (US UL version)
140W 4172 Net Lm 3000°K CRI>90 300cmD 32cmP 40cmH



28118/1D 28118/1DU (US UL version)
168W 4980 Net Lm 3000°K CRI>90 145cmD 32 25cmH

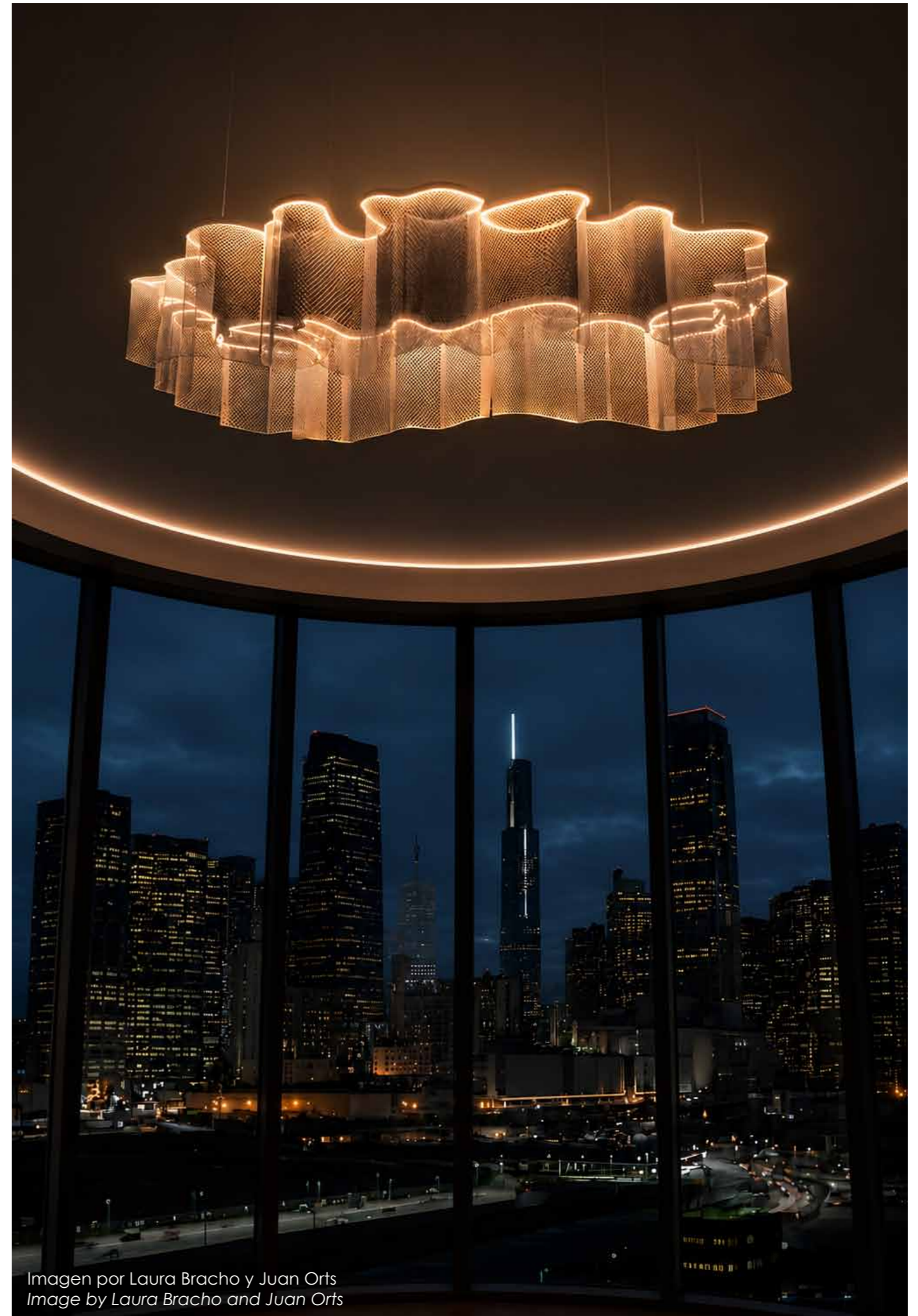


Imagen por Laura Bracho y Juan Orts
Image by Laura Bracho and Juan Orts

ARIA

Una melodía solista y dramática. Ideal para la protagonista absoluta del espacio
A dramatic, solo melody. Ideal for the absolute star of the show.



MATERIAL/MATERIAL:

Acero, recubrimiento texturizado gotelé
Steel and textured coated

28127/50 110/220V 350mA 15W 1545lm
(1112lm netos) CRI> 90 2700°K flicker-free
Color tolerance Macadam 3-Step

UL CE

28127/30 110/220V 250mA 12W 1125lm (810lm
netos) CRI> 90 2700°K flicker-free
Color tolerance Macadam 3-Step

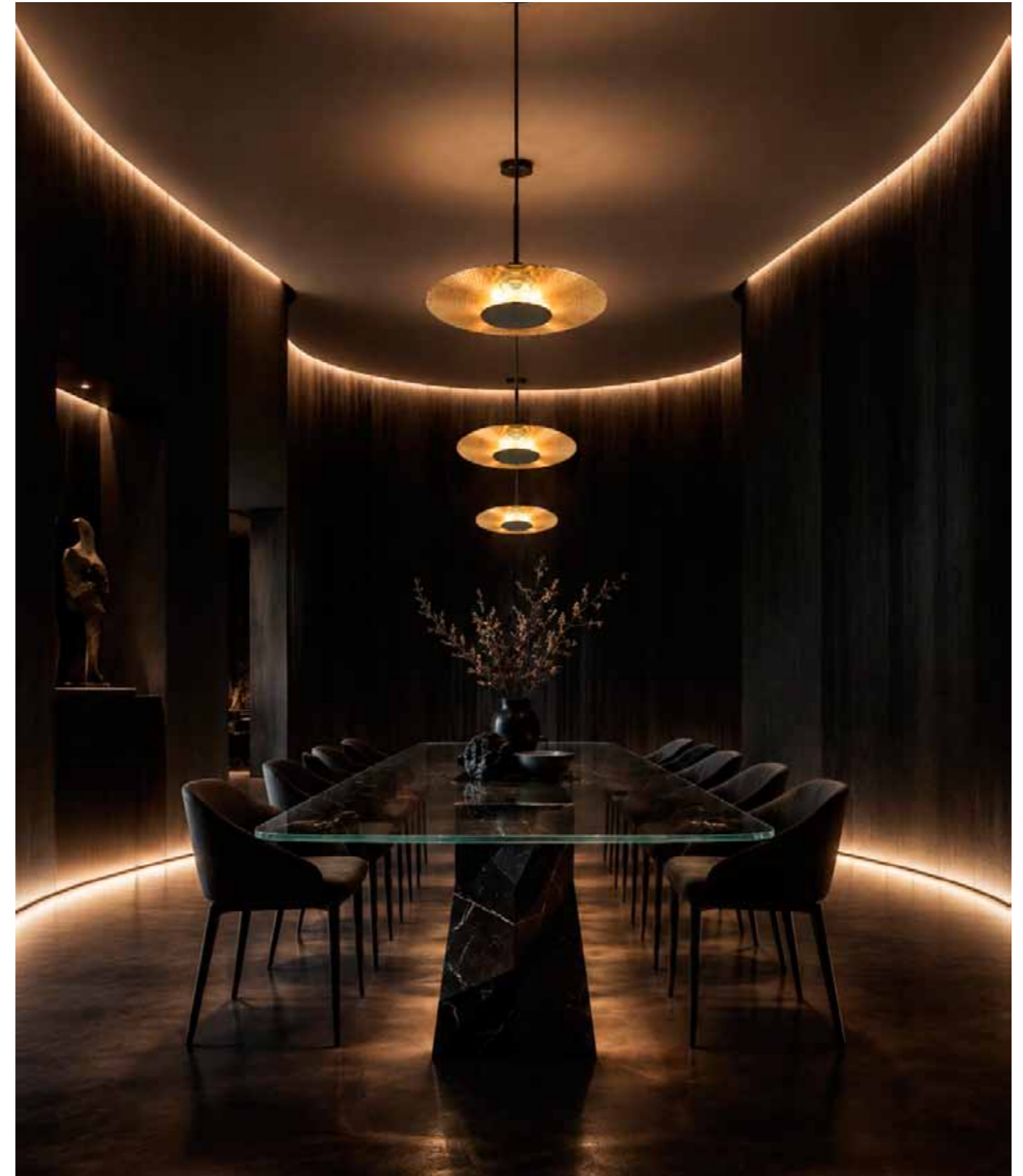
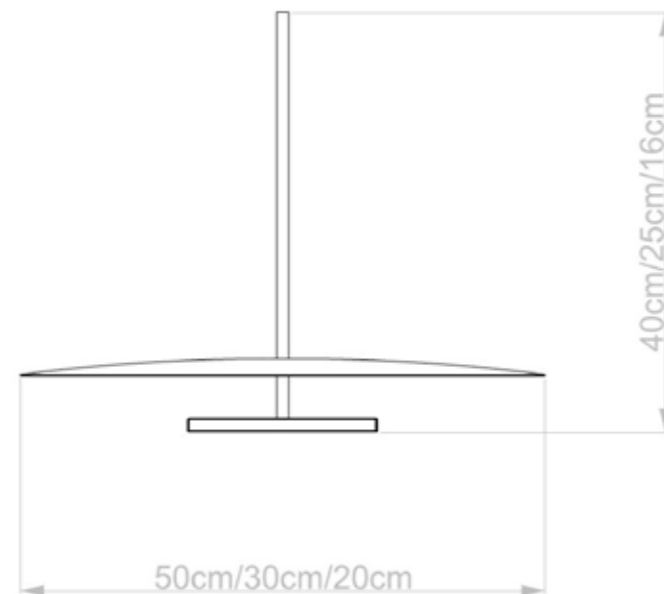
UL CE

28127/20 28127/30 110/220V 200mA 8W
1125lm (653lm netos) CRI> 90 2700°K flicker-free

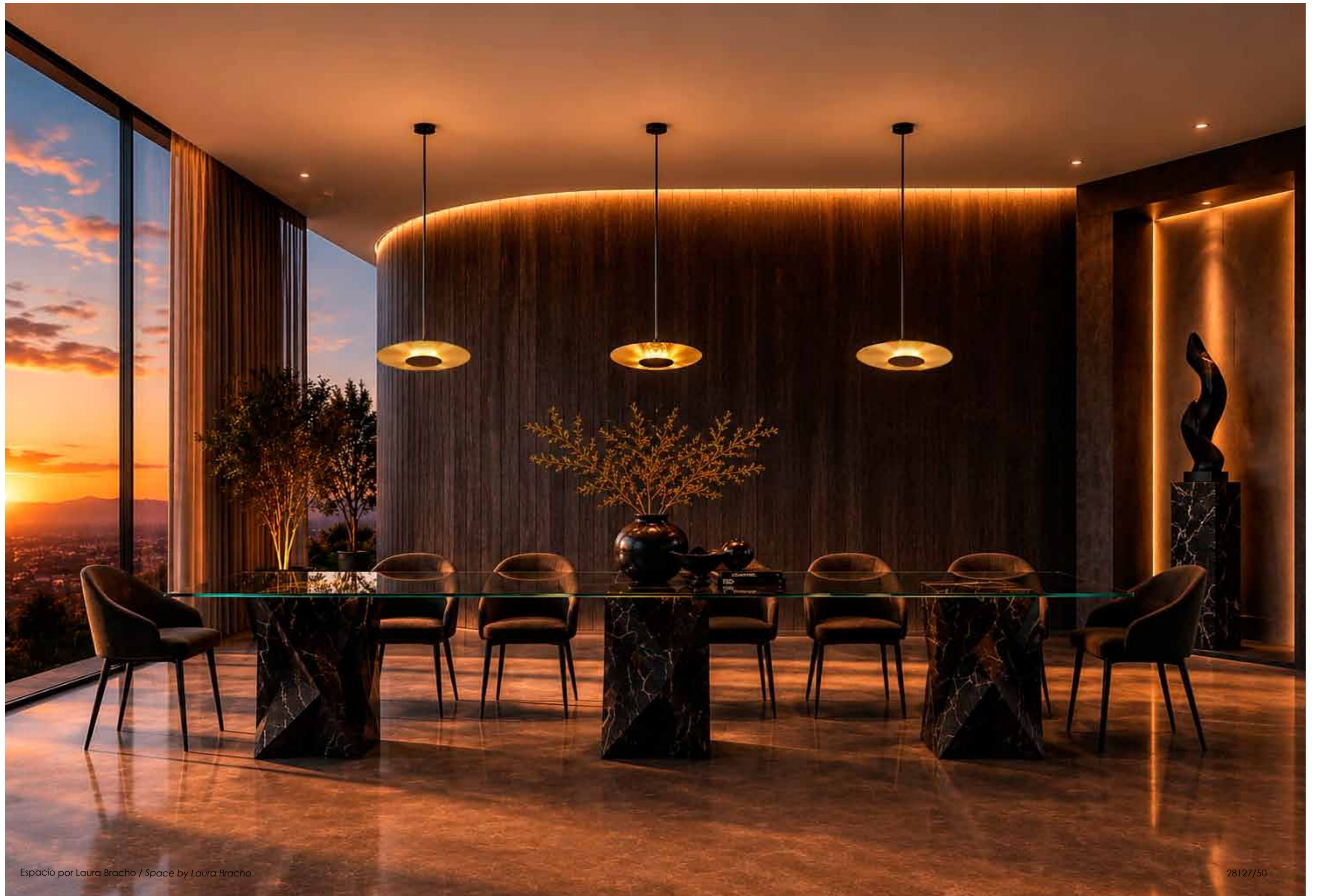
Color tolerance Macadam 3-Step

UL CE

OPCIONAL PARA TODOS/OPTIONAL FOR ALL
PUSH-DIM/DALI 110/220V 350mA 15W 1545lm
(1112lm netos) CRI> 90 2700°K Macadam
3-Step flicker-free **UL CE**



Espacio por Laura Bracho / Space by Laura Bracho





APLIQUE DE PARED Y PLAFON
WALL LIGHT AND SEMI-FLUSH

MATERIAL/MATERIAL:
Acero, recubrimiento texturizado gotelé
Steel and textured coated

27031/50 110/220V 350mA 15W 1545lm
(1112lm netos) CRI> 90 2700°K flicker-free
Color tolerance Macadam 3-Step

UL CE
27031/30 110/220V 250mA 12W 1125lm (810lm
netos) CRI> 90 2700°K flicker-free
Color tolerance Macadam 3-Step

UL CE
27031/20 28127/30 110/220V 200mA 8W
1125lm (653lm netos) CRI> 90 2700°K flicker-
free
Color tolerance Macadam 3-Step

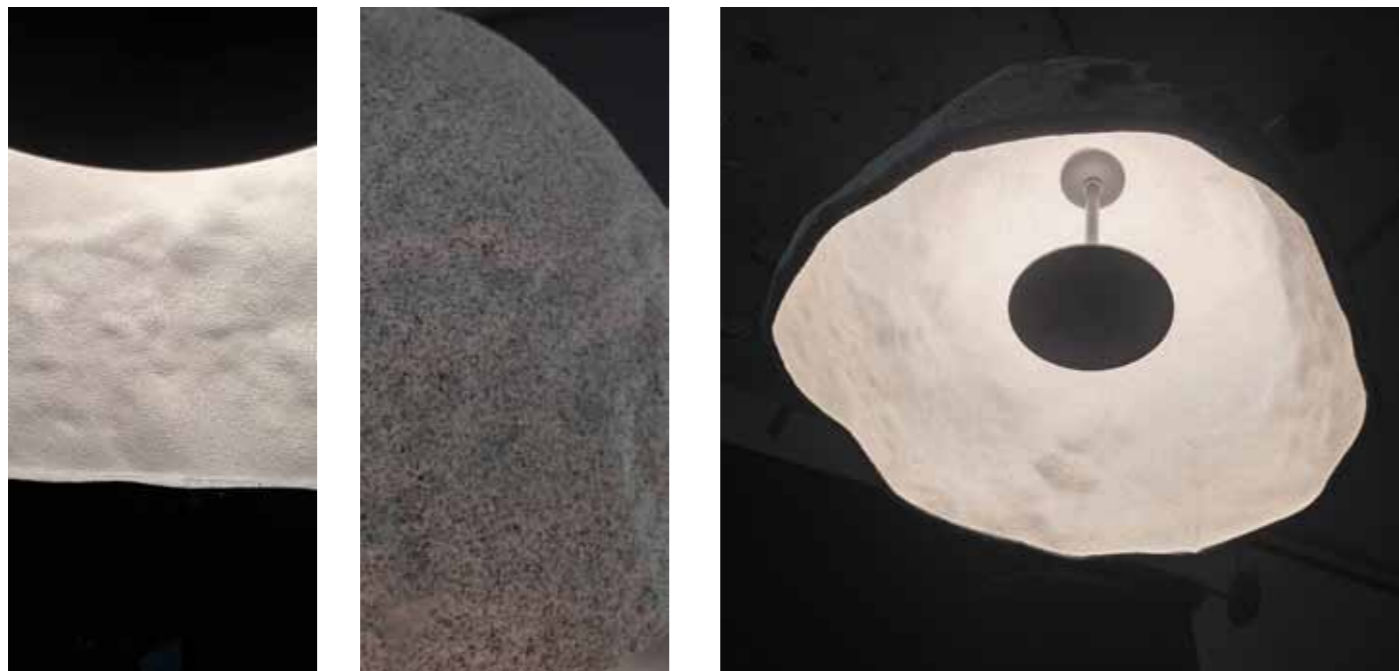
OPCIONAL PARA TODOS/OPTIONAL FOR ALL
PUSH-DIM/DALI 110/220V 350mA 15W 1545lm
(1112lm netos) CRI> 90 2700°K Macadam
3-Step flicker-free **UL CE**



INTRA

Contundente por fuera y sutil por dentro. Esta pieza transforma el espacio en un santuario primitivo donde su textura interior abraza una atmosfera magentica y envolvente. Una oda a la luz oculta que aguarda en las profundidades de la roca.

Bold on the outside, subtle on the inside. This piece transforms the space into a primal sanctuary, where its interior texture embraces a magnetic, enveloping atmosphere. An ode to the hidden light awaiting within the depths of the rock.

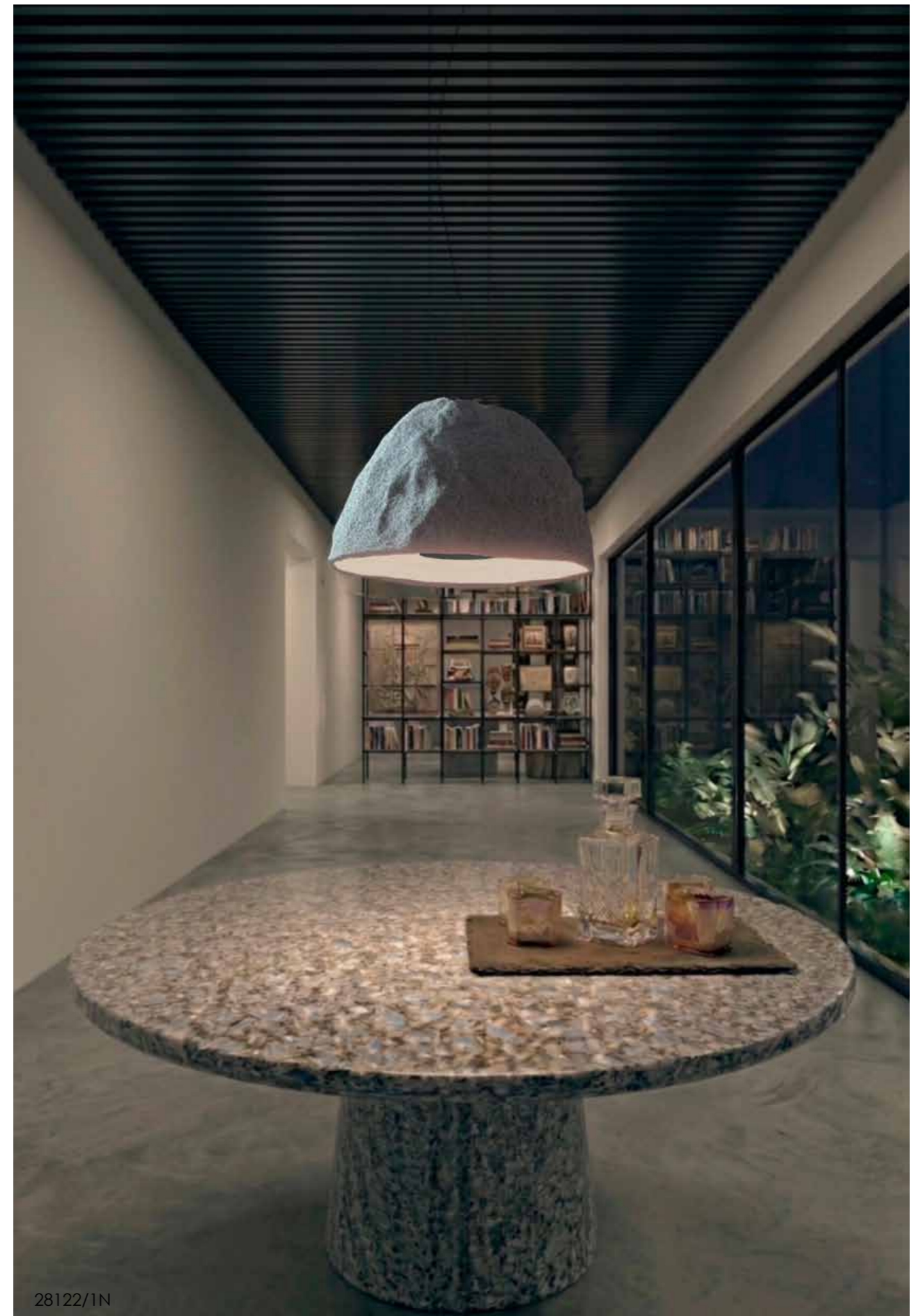
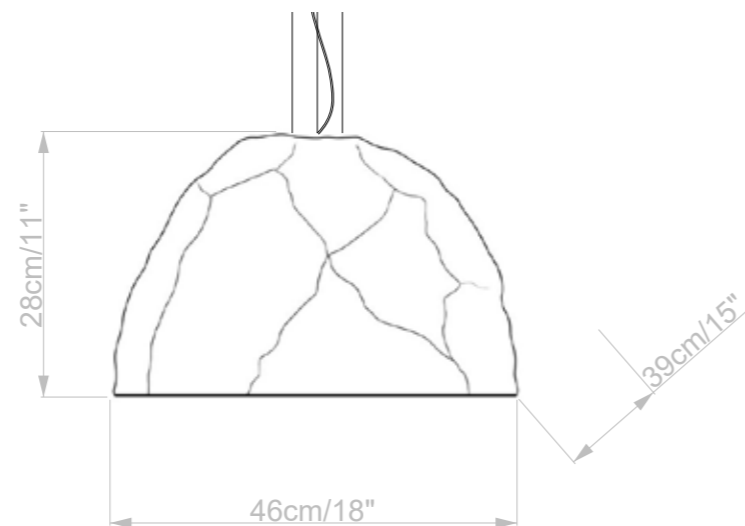


REF: 28122/1N

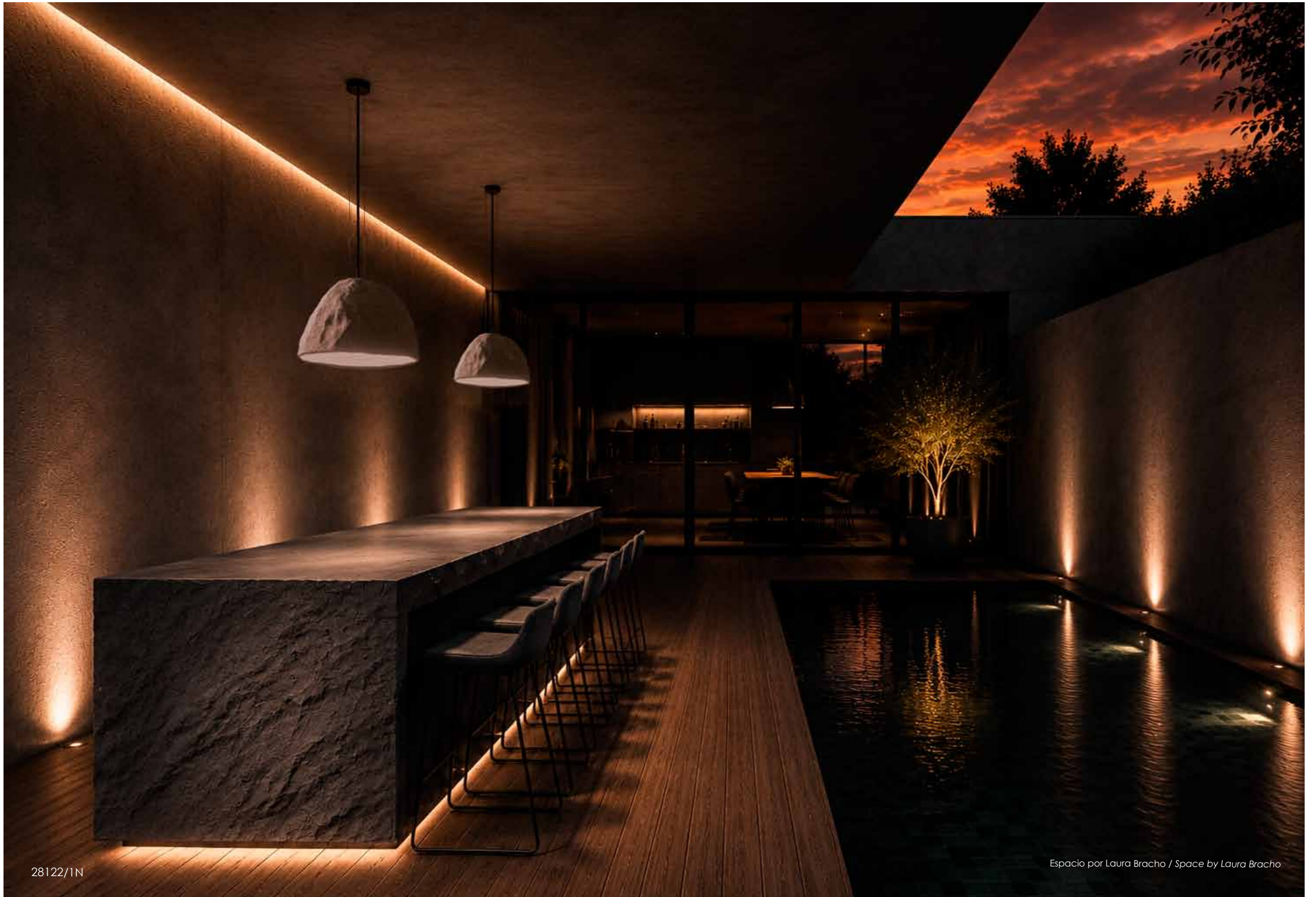
MATERIAL/MATERIAL:
Polietileno alta densidad, acero,
recubrimiento texturizado gotelé interior.
*High-Density Polyethylene, steel and
texturized coated inside.*

110/220V 350mA 15W 1520lm (1112lm netos)
CRI> 90 2700°K
Color tolerance Macadam 3-Step
(dimmable and DALI opcional)
flicker-free, 2.3Kg
IP44 opcional.

UL and CE



28122/1N



28122/1N

Espacio por Laura Bracho / Space by Laura Bracho

SICCA

Donde el contraste entre la aridez de la textura y la calidez de la luz crea una tensión de diseño espectacular.

Where the contrast between the aridity of the texture and the warmth of the light creates a spectacular design tension.



MATERIAL/MATERIAL:

Acero, recubrimiento texturizado gotelé
Steel and textured coated

28129/50 110/220V 350mA 15W 1545lm
(1112lm netos) CRI> 90 2700°K flicker-free
Color tolerance Macadam 3-Step

UL CE

28129/30 110/220V 250mA 12W 1125lm (810lm
netos) CRI> 90 2700°K flicker-free
Color tolerance Macadam 3-Step

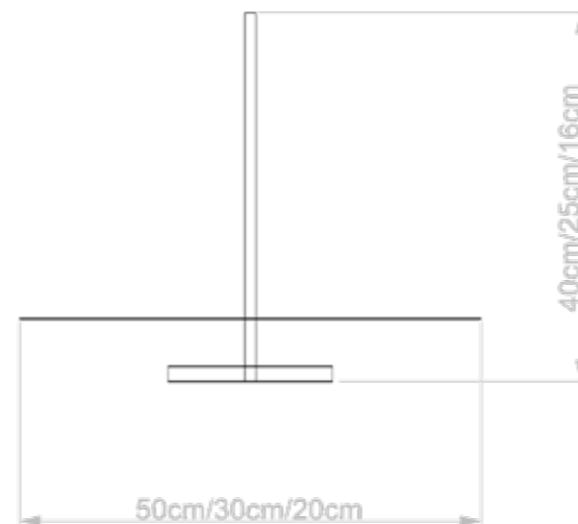
UL CE

28129/20 28127/30 110/220V 200mA 8W
1125lm (653lm netos) CRI> 90 2700°K flicker-free

Color tolerance Macadam 3-Step

UL CE

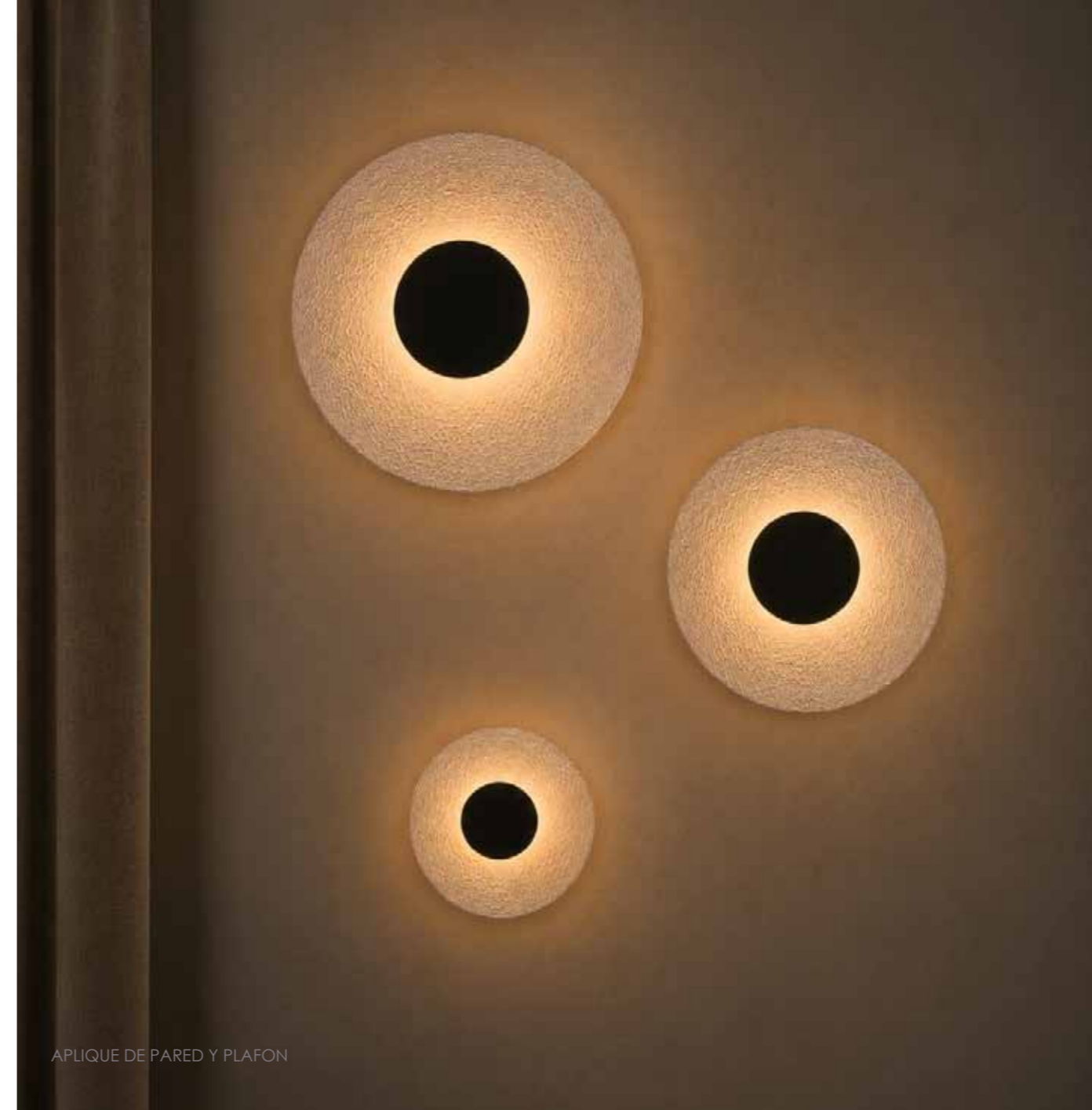
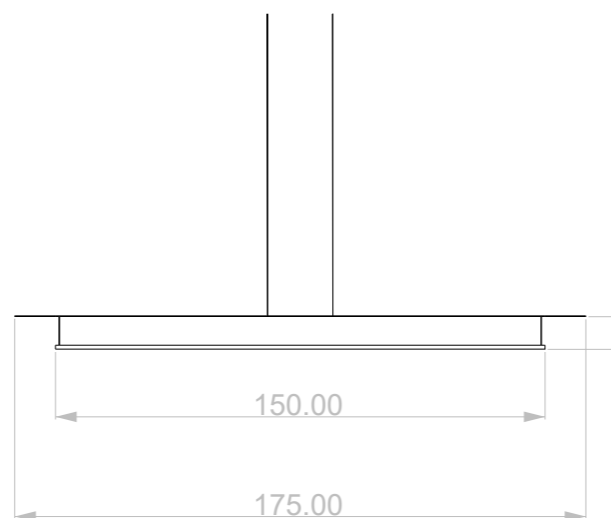
OPCIONAL PARA TODOS/OPTIONAL FOR ALL
PUSH-DIM/DALI 110/220V 350mA 15W 1545lm
(1112lm netos) CRI> 90 2700°K Macadam
3-Step flicker-free **UL CE**





MATERIAL/MATERIAL:
Acero, recubrimiento texturizado gotelé
Steel and textured coated

28131/175 110/220V 30W 2924lm (1700lm netos) CRI> 90 2700°K
tolerancia color/ colour tolerance Macadam 3-Step
zUL CE



MATERIAL/MATERIAL:
Acero, recubrimiento texturizado gotelé
Steel and textured coated

27132/50 110/220V 350mA 15W 1545lm
(1112lm netos) CRI> 90 2700°K flicker-free
Color tolerance Macadam 3-Step
UL CE
27132/30 110/220V 250mA 12W 1125lm (810lm netos) CRI> 90 2700°K flicker-free
Color tolerance Macadam 3-Step
UL CE
27132/20 28127/30 110/220V 200mA 8W
1125lm (653lm netos) CRI> 90 2700°K flicker-free
Color tolerance Macadam 3-Step
UL CE
OPCIONAL PARA TODOS/OPTIONAL FOR ALL
PUSH-DIM/DALI 110/220V 350mA 15W 1545lm
(1112lm netos) CRI> 90 2700°K Macadam
3-Step flicker-free **UL CE**



GENESIS

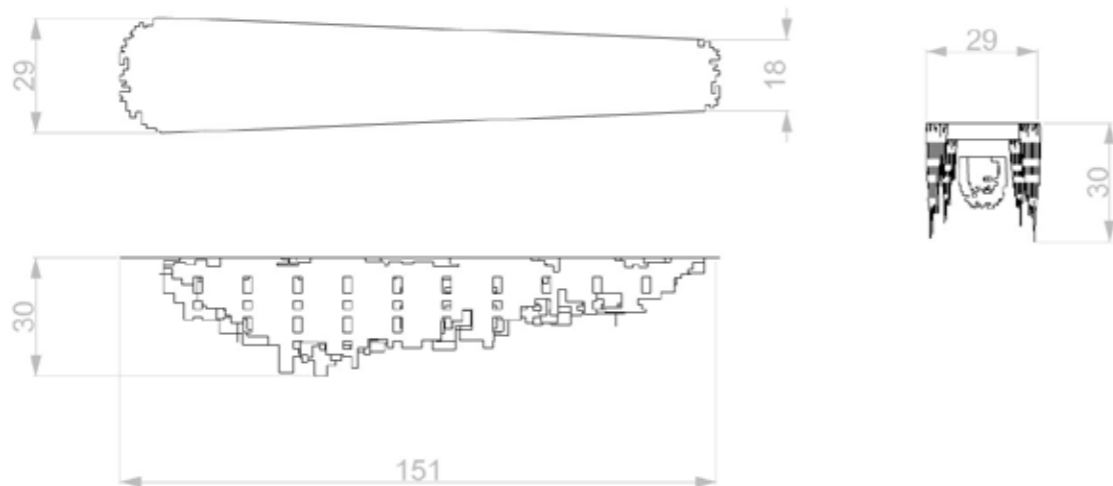
Genesis de MYO simboliza el origen, el nacimiento de todo. Tiene una fuerza dramática, colosal que evoca la idea de fundar una nueva vida o civilización entre las estrellas.

Genesis by MYO symbolizes the origin, the birth of everything.

It has a dramatic, colossal force that evokes the idea of founding a new life or civilization among the stars.



28126/1



Espacio por Laura Bracho / Space by Laura Bracho

28126/1
24W 2700°K CRI>90 2417lm netos tolerancia de color/color tolerance Macadam 3-Step

BOHEME

Boheme es una combinación de geometrías realizada en acero y latón. Sus reminiscencias asiáticas aportan un toque exótico a la vez que cálido.

Boheme is a combination of geometric shapes crafted from steel and brass. Its Asian influences lend an exotic yet warm touch.



28112/50V



28112/50V
16W 1520 Net Lm 2700°K CRI>80 50cmD 32 61cmH



28105/C1



28105/C1 9W 800lm netos CRI>80 9cmD 20cmH



28104/C1

28104/C1 ESFERA VERDE / GREEN SPHERE
28104/C2 ESFERA BURDEOS / BORDEAUX SPEHERE
9W 800lm netos CRI>80 17cmD 22cmH

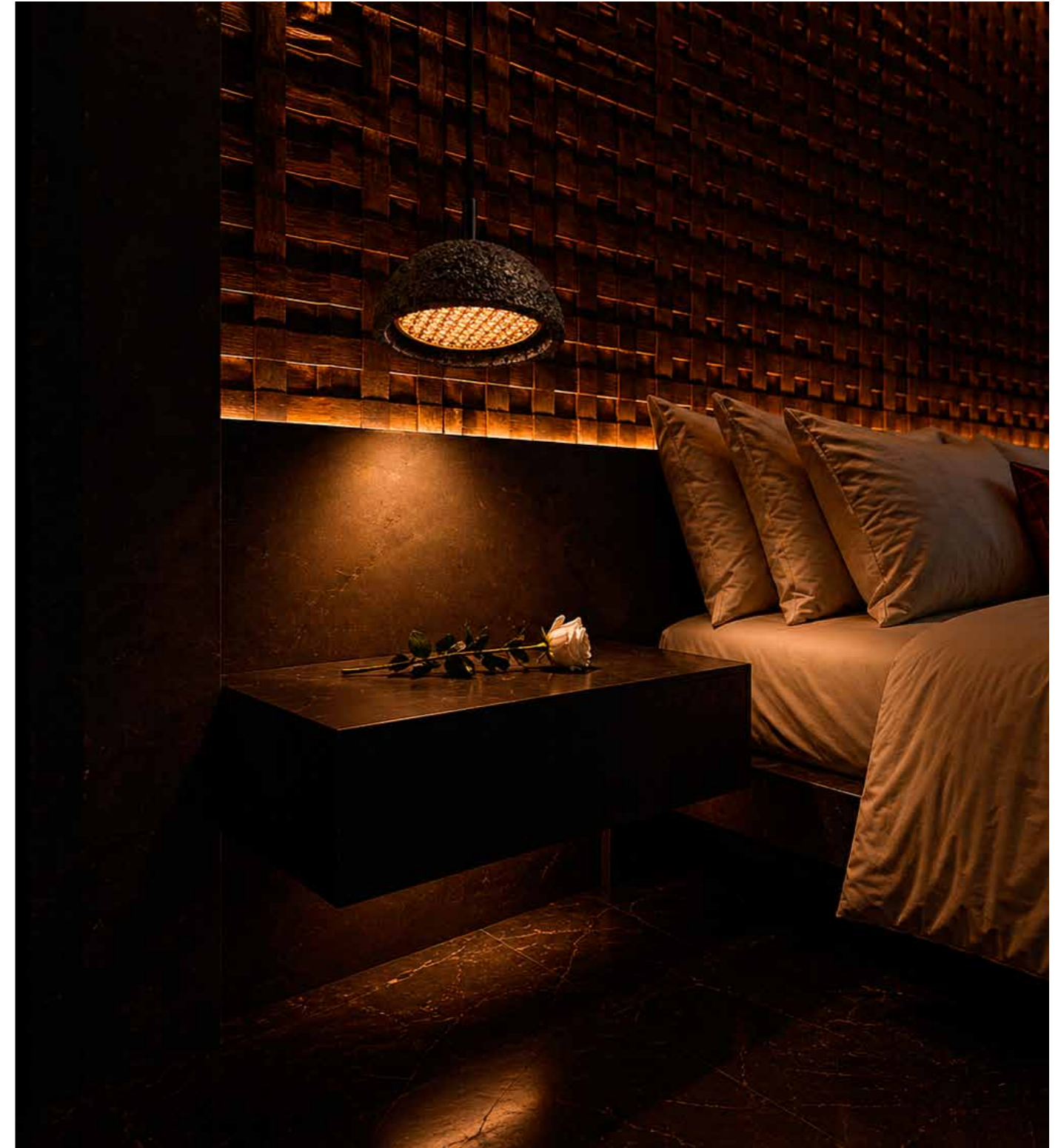
VOLCANO COPPER

Inspirada en las fraguas del Averno y en la fuerza primitiva de la materia volcánica. Su exterior oscuro y pétreo contrasta con un núcleo cálido e incandescente, donde una delicada rejilla de cobre actúa como elemento ornamental y difusor lumínico, filtrando la luz con destellos cálidos que evocan metal fundido y brasas en penumbra.

Inspired by the forges of Hell and the primal force of volcanic matter. Its dark, stony exterior contrasts with a warm, incandescent core, where a delicate copper grid acts as both an ornamental element and a light diffuser, filtering the light with warm glimmers that evoke molten metal and embers in the shadows.



28124/1 15cmD 12cmH 9W led 2700°K
Ceramica, laton bañado en cobre y difusor blanco opal
Ceramic, copper plated brass and opal white diffuser



Proyeto Kasbah Suite
de Laura Bracho
*Kasbah Suite project
by Laura Bracho*

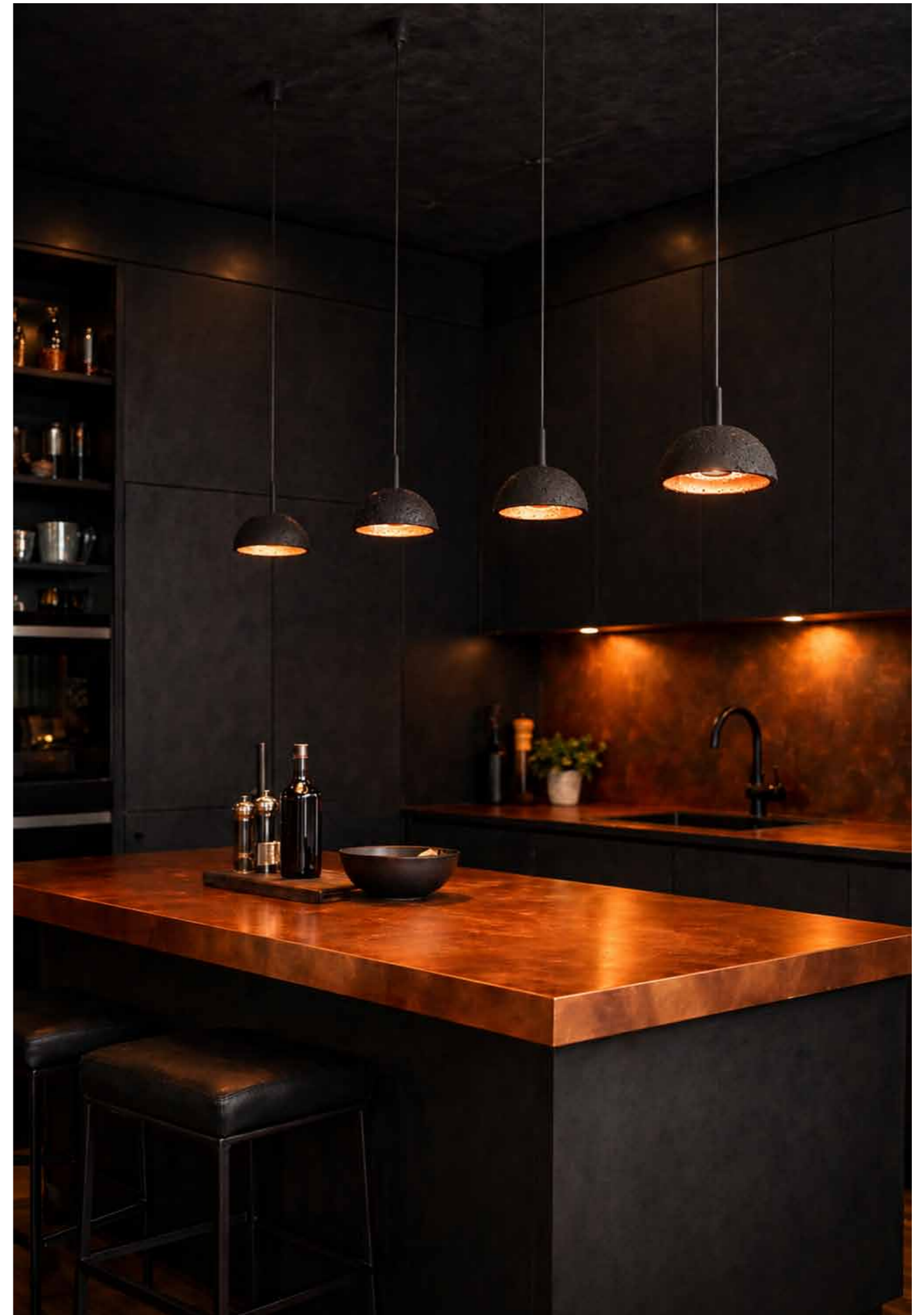
VOLCANO MOON

Inspirada en las fraguas del Averno y en la fuerza primitiva de la materia volcánica.
Su textura oscura y mineral envuelve una luz cálida e incandescente que emerge desde el interior, evocando lava, metal al rojo vivo y la belleza imperfecta del fuego

Inspired by the forges of Hell and the primal power of volcanic matter. Its dark, mineral texture envelops a warm, incandescent light that emerges from within, evoking lava, red-hot metal, and the imperfect beauty of fire.



28123/1 15cmD 15cmH 9W led 2700°K
Ceramica y acero. Luz difusa por reflejo
Ceramic and steel. Diffuse light by reflection

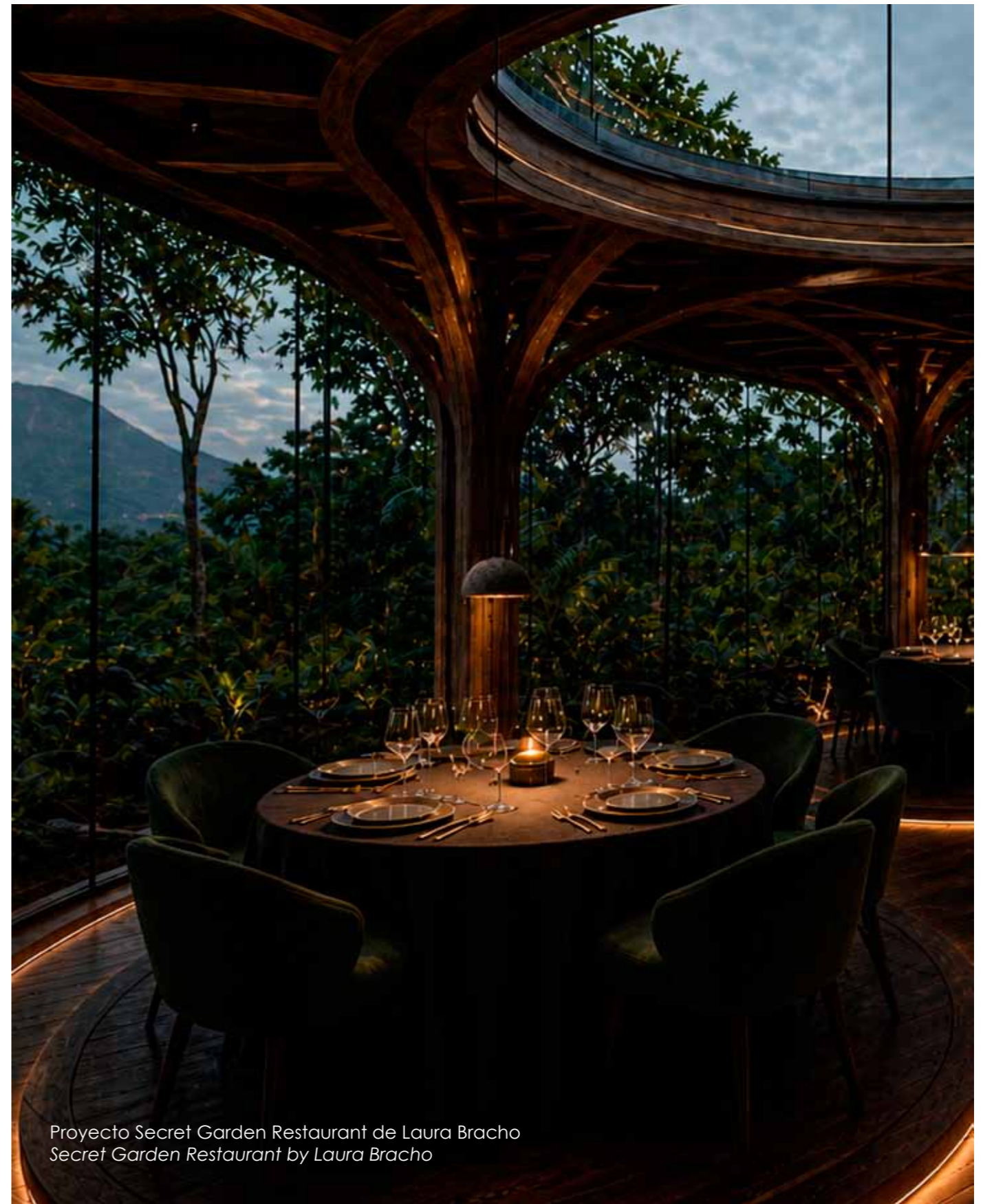




Proyecto Secret Garden Restaurant de Laura Bracho
Secret Garden Restaurant by Laura Bracho



Proyecto Secret Garden Restaurant de Laura Bracho
Secret Garden Restaurant by Laura Bracho



Proyecto Secret Garden Restaurant de Laura Bracho
Secret Garden Restaurant by Laura Bracho

SHESHEN

Sheshen es la palabra egipcia antigua para aludir a la geometría. La fuerza de las formas geométricas básicas de Sheshen aportan belleza y equilibrio al espacio.

Sheshen is the ancient Egyptian word for geometry. The strength of Sheshen's basic geometric forms brings beauty and balance to a space.



28125/1 15cmD 32cmH G9 (bombilla no incluida/ bulb not included)

Latón, alabastro rosa y acero. Diferentes acabados, se muestra acabado pantalla negra y metal en cobre

Brass, pink alabaster, and steel. Different finishes available; the one shown is a black screen finish and copper metal.





RAYMOND

En homenaje a Raymond Loewy, uno de los artistas más celebres del Streamline Moderne, MYO rescata esta pieza cerámica de los años 50 para desarrollar este diseño.

In homage to Raymond Loewy, one of the most celebrated artists of Streamline Moderne, MYO rescues this ceramic piece from the 50s to develop this design.



29048/1

29048/1 12cmD 22cmH G9 (bombilla no incluida/ *bulb not included*)

Cerámica, cristal de borosilicato de doble capa con interior arenado y base de acero.

Ceramic, double-layer borosilicate glass with sandblasted interior and steel base.

YARA

Yara combina, la magia del efecto moaré, la textura del alabastro y el confort de la luz a su fuente de luz oculta tras un cono difusor de 3cm de profundidad.

Yara combines the magic of the moiré effect, the texture of alabaster and the comfort of light from its light source hidden behind a 3cm deep diffuser cone.

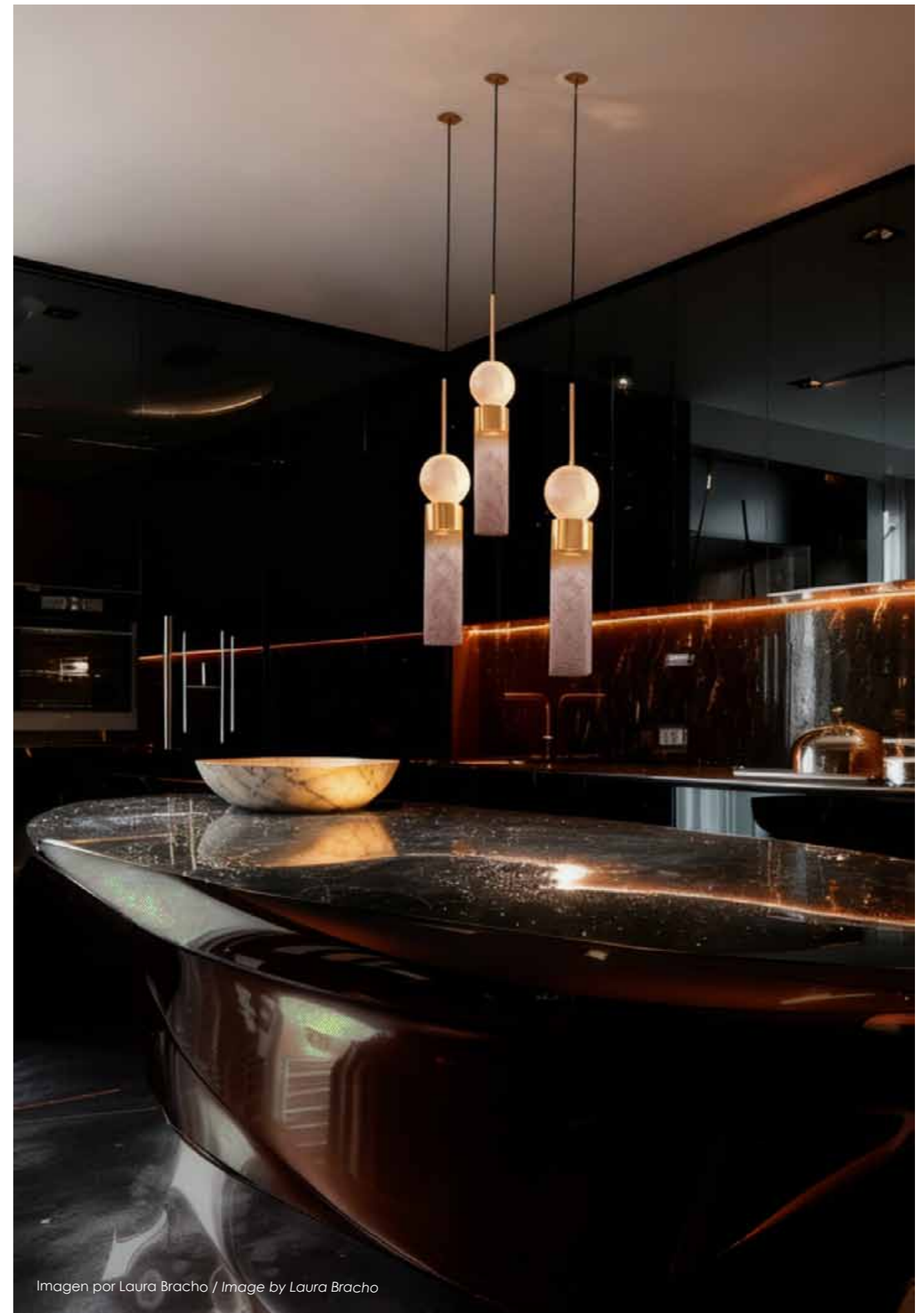


Imagen por Laura Bracho / Image by Laura Bracho

SIDUS

Sidus consta de un LED forrado en algodón trenzado, dentro de un tubo de policarbonato extra claro con finales en latón. Sugiere un efecto de rastro de luz que proporciona calidez al espacio.

Sidus consists of an LED encased in braided cotton, inside an extra-clear polycarbonate tube with brass ends. It creates a trailing light effect that adds warmth to the space.



28110/1 3 UNIDADES/ 3 UNITS

28110/1 COLGANTE LED TELA/ FABRIC LED PENDANT
3 cmD 53cmH
MATERIAL: LATON Y PVC/ BRASS AND PVC
Número de Luces: 1 (LED incluido)
Tipo de LED: 7W, 2700K
Regulable/ Dimmable: Si / Yes



MYO

www.myo-spain.com
info@myo-spain.com
+34 960 71 65 60